



# L'ECOSSE

## En automne

**4 jours / 3 nuits**

**Exemple de dates :**

**Du 7 AU 10 NOVEMBRE 2026 / Au départ de Lyon**

---

Votre chargée de clientèle : VANESSA PACINI 06 03 37 45 36 – [vanessa@imaginetravel.fr](mailto:vanessa@imaginetravel.fr)

---

**POUR : CSE ORANO MELOX**

## Vivez un Halloween magique au cœur de l'Écosse !

Octobre est la saison idéale pour découvrir ce pays de mystères et de légendes : forêts enflammées, lacs embrumés et châteaux hantés se dévoilent dans une lumière dorée. De Glasgow à Édimbourg, en passant par les Highlands et Aberdeen, plongez en famille dans une ambiance envoûtante où traditions celtiques, fantômes et paysages grandioses s'unissent pour un voyage aussi féérique que frissonnant.

**Vanessa** - Imagine  
Travel

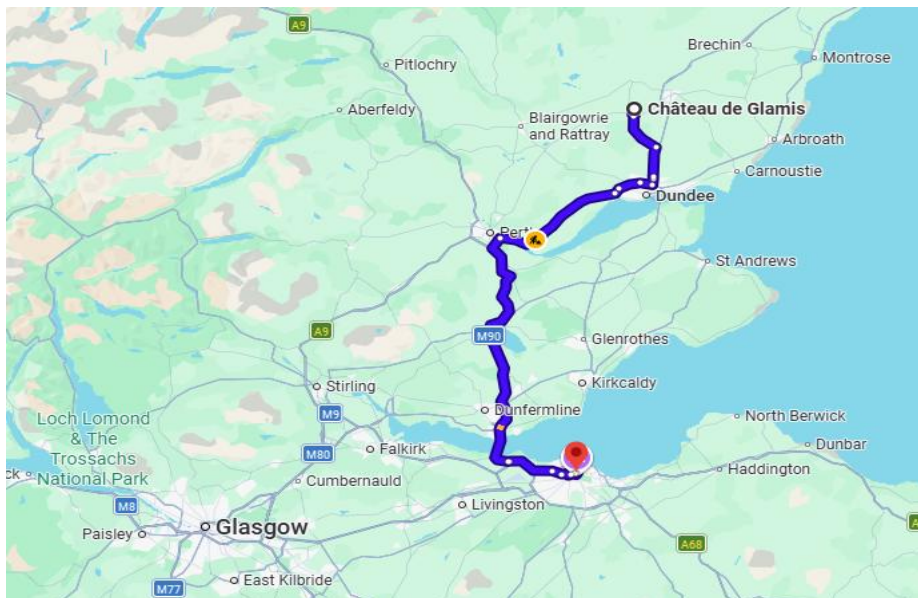


### ♥ Vous aimerez :

- Les couleurs d'automne écossaises, découvrir paysages & villes clés sous une lumière dorée.
- Du temps libre à Édimbourg pour flâner, visiter, profiter de l'ambiance chaleureuse des pubs.
- Un séjour confortable et convivial, accompagné par un guide francophone.
- Les histoires sombres d'Édimbourg et les ruines hantées d'Elgin



## Votre itinéraire



## Vos étapes

- |          |                                       |
|----------|---------------------------------------|
| > Jour 1 | LYON → EDIMBOURG                      |
| > Jour 2 | EDIMBOURG EN LIBERTE                  |
| > Jour 3 | SUR LES PAS DES FANTOMES : St Andrews |
| > Jour 4 | EDIMBOURG → LYON                      |



## Votre programme

### JOUR 1 : LYON → REGION DE GLASGOW (ENV.85KM)

**Transfert en autocar depuis la société pour l'aéroport de départ.**

Rendez-vous des participants à l'aéroport de Lyon. Accueil par notre assistance privatisée et aide à l'enregistrement. Après les formalités d'embarquement, **envol pour EDIMBOURG sur vol via.**

**Déjeuner libre**

**Arrivée** à l'aéroport d'Edimbourg.

Accueil par notre correspondant local et transfert en autocar avec assistance francophone aéroport Edimbourg-hôtel et **tour panoramique** de 1h30 d'Edimbourg (entre 9h et 18h).

Passage par la **Vieille Ville**, ses ruelles tortueuses et le **Royal Mile** en haut duquel se trouve l'imposant **château d'Edimbourg**.

Puis visite de la **Nouvelle ville et ses élégantes rues géorgiennes**. Ces deux quartiers à l'architecture unique sont classés au **Patrimoine Mondial par l'UNESCO**.

**Transfert à votre hôtel. Installation dans votre chambre.**

**Dîner libre** et nuit à l'hôtel.



## JOUR 2 : EDIMBOURG EN LIBERTE

### Petit déjeuner à l'hôtel.

Journée et repas libres pour découvrir la ville à votre guise.



### Les options :

- **INSOLITE** - The Real Mary King's Close : Un réseau de ruelles souterraines qui donne un aperçu de la vie médiévale à Édimbourg. 32€/personne
- **INSOLITE** - The Surgeons' Hall Museum : Un musée qui expose des spécimens anatomiques et des instruments chirurgicaux historiques. 14€/personne
- Château d'Édimbourg: Perché sur un volcan éteint, il offre une vue imprenable et abrite les joyaux de la couronne écossais. +29€/personne

**GOURMANDE** - Cream Tea : Passez un moment So British en dégustant un scone servi avec crème et confiture et accompagné de thé ou café. 16€/personne

**GOURMANDE** - Afternoon tea : L'afternoon tea est une tradition gourmande et conviviale. Il se compose de trois éléments : Finger sandwiches: petits sandwichs sans croûte, garnis de concombre, saumon, jambon, etc. Scones: petits pains moelleux servis avec confiture et crème fraîche épaisse. Pâtisserie or Mignardises: gâteaux, macarons, tartelettes, etc. Le tout est accompagné d'une tasse de thé, bien sûr ! 38€/personne

### Dîner libre et nuit à l'hôtel.

## JOUR 3 : EDIMBOURG / ST ANDREWS ET CHATEAU DE GLAMIS

### Petit déjeuner à l'hôtel.

#### Départ pour Saint Andrews

Commencez votre journée par la visite de Saint Andrews, une ville universitaire côtière célèbre pour son université, son golf et... ses fantômes !

Explorez les ruines imposantes de la cathédrale de Saint Andrews, l'une des plus grandes d'Écosse. Les habitants et les touristes rapportent souvent des apparitions de moines errant dans les ruines, rappelant le passé religieux de la ville.



Après le déjeuner libre, **visite d'une distillerie**. Plongez au cœur d'une distillerie et découvrez les secrets de fabrication de ce spiritueux légendaire. Explorez les différentes étapes du processus, de la sélection des céréales à la distillation et au vieillissement en fût. Laissez-vous guider par des experts passionnés et apprenez à distinguer les arômes et les saveurs subtiles qui font la richesse du whisky écossais.

Installation à l'hôtel région de Perth/Dundee

**Dîner à l'hôtel. Nuit.**



## JOUR 4 - ECOSSE → ARRIVÉE A LYON

Après votre petit-déjeuner, transfert vers **Edimbourg**.

Temps libre suivant l'horaire de vols retour.

Assistance aux formalités d'enregistrement.

Après les formalités d'embarquement, **envol pour Lyon sur vol via**

Retour en autocar vers la société

## Votre hébergement

Yotel Edinburgh 4\* (ou similaire)



L'établissement **YOTEL Edinburgh** bénéficie d'un emplacement idéal dans le centre de **Édimbourg**. Il propose une connexion Wi-Fi gratuite, une salle de sport, un restaurant et des hébergements dotés de la climatisation. Cet hôtel 4 étoiles propose un bar. Cet établissement pour les personnes souffrant d'allergies se trouve à **600 mètres de : Château d'Édimbourg**.

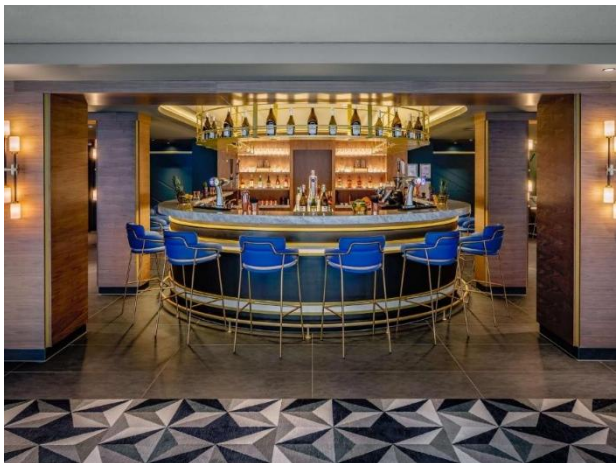
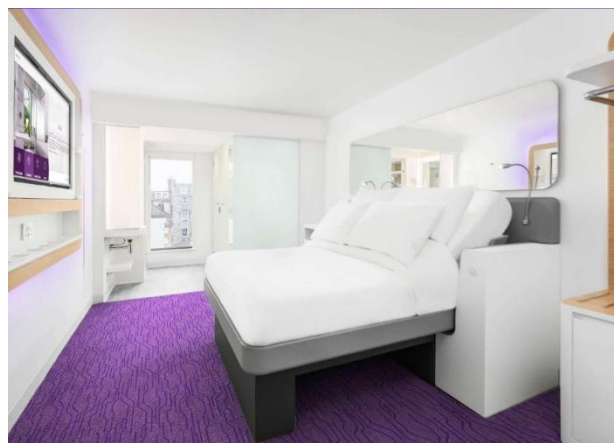
Tous les hébergements possèdent une armoire. Dotés d'une salle de bains privative avec une douche et des articles de toilette gratuits, certains hébergements offrent également une vue sur la ville. Vous profiterez d'une télévision à écran plat avec les chaînes du satellite et d'un coffre-fort.

Un petit-déjeuner buffet, anglais/irlandais complet ou végétarien est servi sur place. Parlant anglais, espagnol, français et italien, le personnel de la réception ouverte 24h/24 se fera un plaisir de vous renseigner.

Vous séjournerez à proximité de ces lieux d'intérêt : EICC, Royal Mile et Camera Obscura et World of Illusions.

## Pour votre confort

« Parfait l'emplacement, les chambres sont spacieuses et propres modernes. Petit déjeuner parfait bar très sympa » 👍 👍 👍 👍 . »



 **Offre**

**Proposition de vente 2026**

**INFORMATIONS GÉNÉRALES :**

<b>DESTINATION :</b>	CIRCUIT L' ECOSSE pour Halloween
<b>DURÉE :</b>	<b>4 jours / 3 nuits</b>
<b>PÉRIODE :</b>	Exemple de dates : Du 7 AU 10 NOVEMBRE 2026
<b>CONDITION NB DE PARTICIPANTS :</b>	50, 45, 40 et 35 personnes <u>Min. 10 chambres et 20 personnes</u>

**DÉTAILS TECHNIQUES :**

<b>VILLES DE DÉPART / D'ARRIVÉE :</b>	Lyon > Edimbourg > Lyon
<b>COMPAGNIE AÉRIENNE</b>	<b>Vol via KLM</b>
<b>HÉBERGEMENT :</b>	Hôtels type: Yotel Edinburgh 4**** (normes locales) à Edimbourg et 3* à Perth/Dundee ou similaire
<b>RESTAURATION :</b>	Les repas mentionnés inclus dans le programme soit les petits déjeuners + le dîner du jour 3



## INFOS VOLS

Horaires à titre d'information à ce jour :

**Aller :** Lyon 06h40 Amsterdam 08h20//12h05 Edimbourg 12h30

**Retour :** Edimbourg 17h00 Amsterdam 19h35//20h55 Lyon 22h25

## TARIFICATION 2026 : PRIX TTC/PERS. CHAMBRE DOUBLE

CIRCUIT ECOSSE Hôtels 3* 4 jours / 3 nuits	Tarif adulte Base 50 personnes	Tarif adulte Base 45/49 personnes	Tarif adulte Base 40/44 personnes	Tarif adulte Base 35/39 personnes	Tarif enft - 12 ans**	Suplt single
Exemple de dates : Du 7 AU 10 NOVEMBRE 2026  <u>Vols KLM via</u>						

\*Hors dates évènementielles ;

\*\*partageant la chambre avec 2 adultes (lit d'appoint)

Nos prix sont établis en fonction des données économiques en dates du 26/05/26. Prix sous réserve d'augmentation des tarifs aériens, des taxes d'aéroport ou du cours de la devise utilisée (1€ = 1.16GBP) ainsi que des disponibilités hôtelières et aériennes au moment de la signature du contrat. Aucune réservation n'est effectuée pour le moment.

Contingent hôtel : 15 doubles, 5 twin, 3 triples, 2 quadruples

## Le prix comprend :

---

- Le transfert en autocar depuis la société a/r pour l'aéroport
- L'accueil et l'aide à l'enregistrement à l'aéroport de Lyon le jour du départ
- **Le transport aérien Lyon / Edimbourg aller et retour** sur vol via KLM a/r
- Les taxes aéroportuaires à ce jour évolutives jusqu'à l'émission des billets d'avion
- **La franchise bagage de 23kg en soute**
- **L'hébergement de 3 nuits en hôtels 4\* type Yotel à Edimbourg (ou similaire) et 3\* région Perth/Dundee N.L**
  - J1 à J3 : 2 nuits en hôtel 3\* en centre d'Edimbourg. Hébergement avec petit déjeuners écossais (diners libres)
  - J3 à J4 : 1 nuit en hôtel 3\* dans la région de Perth/Dundee Hébergement avec petit déjeuners écossais (diner inclus)
- **Les visites mentionnées dans le programme comprenant :**
  - Tour panoramique d'Edimbourg
  - La journée sur les pas des fantômes
- **Autocar et Guide accompagnateur suivant le programme :**
  - J1 & J4 : Autocar & guide-accompagnateur francophone transfert hôtel-aéroport (entre 9h-18h).
  - J2: journées libres sans guide et autocar
  - J3: Autocar & guide accompagnateur francophone journée complète (9h-17h30)
- Les services et taxes aux taux en vigueur à ce jour
- L'assurance annulation/bagages - assistance / rapatriement
- La réunion d'information avant le départ (si souhaitée)
- Le carnet de voyage avec documentation avant le départ

## Le prix ne comprend pas :

---

- Les boissons et repas non mentionnés au programme
- Le port des bagages à l'hôtel.
- Les gratifications éventuelles au guide et au chauffeur.
- **Taxe de séjour à Édimbourg** : à partir de 2026, une taxe de séjour sera mise en place pour les visiteurs. Les détails concernant cette taxe sont en cours d'élaboration et seront communiqués courant 2025. Nous vous fournirons les informations nécessaires dès qu'elles seront disponibles.
- Les dépenses personnelles
- Toute hausse éventuelle de carburant non connue à ce jour
- Toute prestation non mentionnée dans « Ce prix comprend ».



## Formalités

- ✓ Passeport en cours de validité pour les citoyens français.
- ✓ Important : les voyageurs munis de titres d'identité et de voyage qui auraient été déclarés perdus ou volés se voient systématiquement retirer le document par les autorités britanniques en charge du contrôle des frontières (Border Force). Il est impératif de ne pas tenter de circuler entre la France et le Royaume-Uni avec un titre de voyage déclaré perdu ou volé (et donc invalidé).
- ✓ Depuis le 2 avril 2025, à défaut d'être titulaire d'un visa ou de bénéficier du statut de résident permanent (settled status) ou temporaire (pre-settled status), les citoyens français doivent obtenir une Autorisation électronique de voyage (ETA) pour se rendre au Royaume-Uni. Cette autorisation, similaire à des dispositifs existants dans d'autres pays, coûte 16 £ et sera valable pour plusieurs séjours au Royaume-Uni, d'une durée maximale de 6 mois par voyage, pendant deux ans, ou jusqu'à l'expiration du passeport du titulaire. Il est possible de demander cette autorisation sur le site du gouvernement britannique ou par le biais d'une application dédiée (« [UK ETA](#) »).
- ✓ Pour toutes les informations concernant votre voyage, rendez-vous sur le site [www.diplomatie.gouv.fr](http://www.diplomatie.gouv.fr) rubrique « conseils aux voyageurs ».



## Nos engagements

**Votre voyage est entre de bonnes mains :** Immatriculation Atout France, garantie APST, assurance.  
**Nos tarifs sont transparents,** sans mauvaise surprise, et **équitable**s pour nos correspondants locaux.  
**Nous sélectionnons des hôtels idéalement situés :** L'emplacement fait la différence.  
**Chaque voyage vise originalité, authenticité,** avec des activités, adresses locales choisies avec soin.

### **Avec Imagine Travel, Vous ne voyagez pas seul !**



Lors de votre voyage, nous sommes joignables 24h/24h et 7j/7j pour tout problème éventuel que vous n'arriveriez pas à résoudre sur place (problème grave de santé de l'un des participants, un incident technique...)



Emilie, Soizick et Vanessa sont à votre disposition pour vous assister ou intervenir dans les plus brefs délais.

• **S'ÉVADER, OUI. MAIS ENSEMBLE. ET POUR UN VOYAGE Responsable.**

**UNE VISION SINCÈRE ET HUMAINE DU VOYAGE**

Nous ne prétendons pas être parfaits — et peut-être faut-il commencer par là. Oui, l'avion fait partie de notre métier. Mais c'est précisément cette réalité qui nous pousse à ne pas rester passifs. Nous croyons à une transformation progressive du tourisme, où la décarbonation est une étape importante, mais pas une fin en soi. Réduire notre empreinte est essentiel, mais nous pensons qu'il faut aller plus loin : agir positivement. En favorisant des formes de voyages qui soutiennent les populations locales, valorisent les territoires, encouragent les rencontres et préservent les cultures. En repensant notre offre pour intégrer davantage d'expériences authentiques, solidaires, respectueuses de l'environnement. Face à une demande croissante de sens, le rôle d'une agence de voyage responsable est aussi de guider, d'inspirer, d'éduquer — pas uniquement de compenser. Cela passe par des choix concrets : mobilités douces, hébergements écoresponsables, partenariats équitables, et surtout une écoute attentive des évolutions du monde.

*Vanessa* - Fondatrice d'Imagine Travel

**NOS ENGAGEMENTS**

**5 PILIERS POUR ADAPTER NOTRE OFFRE TOURISTIQUE AUX EFFETS DU CHANGEMENT CLIMATIQUE.**

**1 Choix des partenaires engagés**  
Nos voyages sont conçus avec des partenaires locaux engagés (écolodges labellisés clé verte, nuits chez l'habitant, respect des cultures et de l'environnement, partage équitable des revenus).



Séjour dans l'écolodge Terres d'Amanar, labellisé Clef Verte



Rencontre avec une communauté swazi pour soutenir leurs projets éducatifs.



Séjour dans la réserve Bribri, lodge écologique et centre culturel autochtone.

**2 Mobilité et voyages bas carbone**  
Nous développons l'offre voyages à mobilité douce (train) et éco-conçue pour réduire l'empreinte carbone.

**3 Vacances pour tous**  
Offres accessibles aux familles modestes grâce à nos partenaires CSE. Développement des formats courts pour être adaptés à tous les budgets.

**4 Sensibiliser & inspirer**  
Diffusion du calendrier 2026 des Journées Mondiales du Tourisme Durable  
• Dialogue constant avec nos partenaires  
• Communication transparente et équitable sur nos prix

**5 Un paiement qui a du sens**  
Utilisation de KEWEE, plateforme qui reverse 15 % de ses revenus à des causes environnementales.

En 2025, Imagine Travel a compensé 1.50 tonnes de CO2, soit l'équivalent de : "Parcourir 7538.625km en voiture."



**ENSEMBLE, DONNONS DU SENS AU VOYAGE**

*Voyager responsable, c'est un chemin. Chez Imagine Travel, nous avançons pas à pas. Avec sincérité. Avec vous.*